

PRODEA INVESTMENTS

ΡΑΙΔΕΣΤΟΥ 2-4, ΝΕΑ ΣΜΥΡΝΗ
ΚΤΗΡΙΟ ΓΡΑΦΕΙΩΝ ΠΡΟΣ ΜΙΣΘΩΣΗ

Συνοπτική Περιγραφή

Βασικά Στοιχεία



3,578 τ.μ.
Σύνολο Ανωδομής



Έτος
Κατασκευής
2007



Τρόπος Παράδοσης
TBD

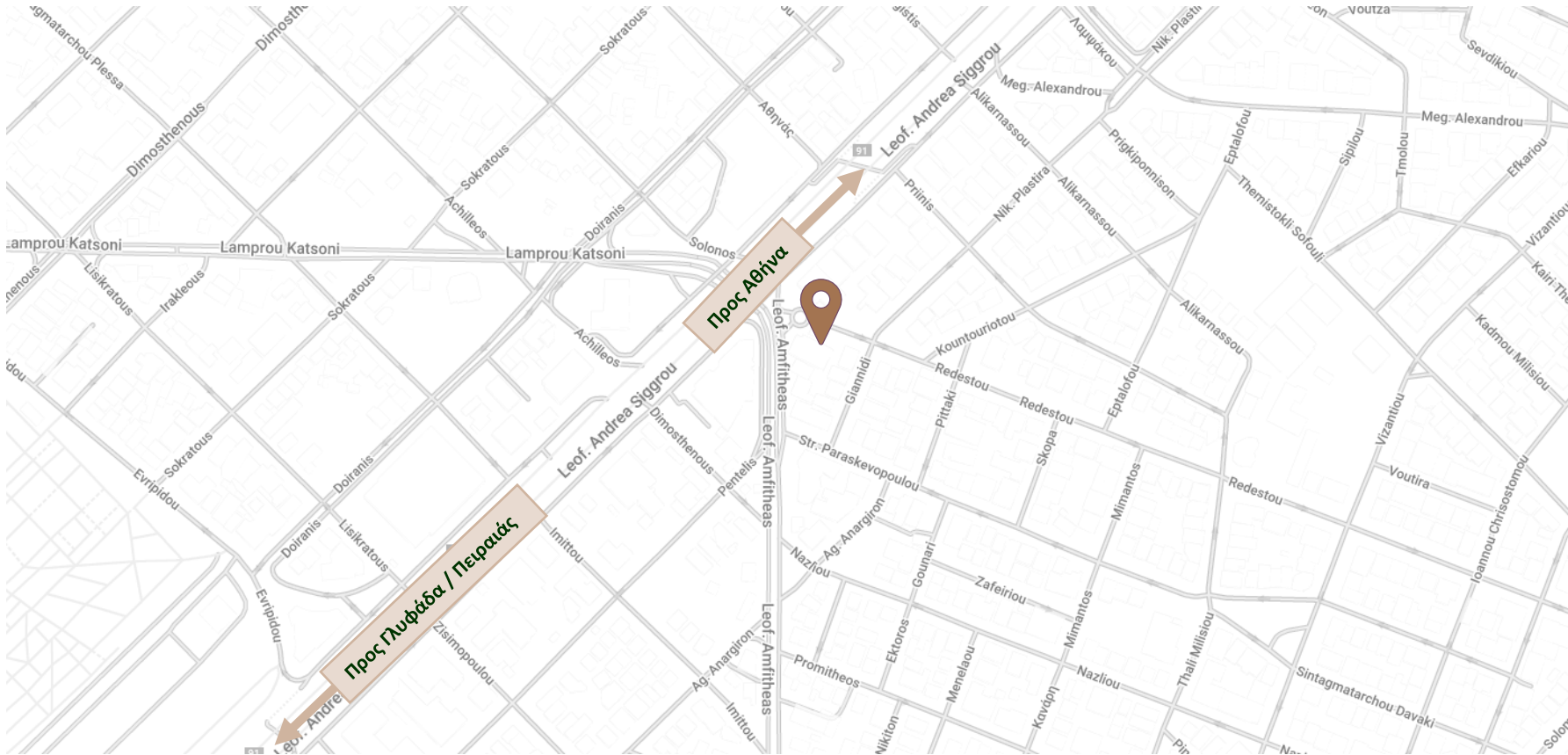
Πίνακας Επιφανειών

Επίπεδο	Επιφάνεια (τ.μ.)	Χρήση
1ο – 7ο Υπόγειο	5.378	109 Υπόγειες Θέσεις Στάθμευσης Αυτοκινήτων
Α' Υπόγειο	19	Αποθηκευτικός Χώρος
Ισόγειο	760	Υποδοχή – Γραφεία
Ημιώροφος	107	Γραφεία
1ος όροφος	673	Γραφεία
2ος όροφος	673	Γραφεία
3ος όροφος	673	Γραφεία
4ος όροφος	673	Γραφεία
Σύνολο	8.956	



Ραιδεστού 2-4, Νέα Σμύρνη

Τοποθεσία



Σταθμός Συγγρού ΦΙΞ
4.8 χλμ

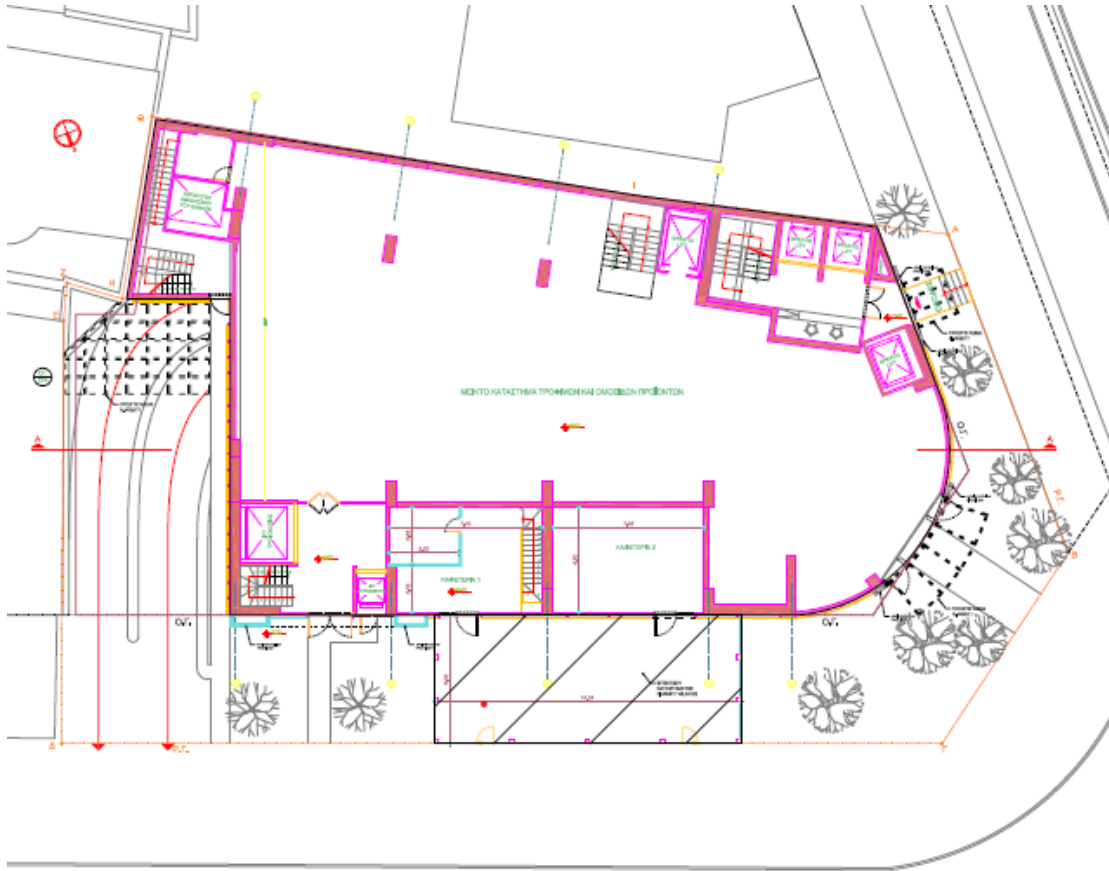


Office Project

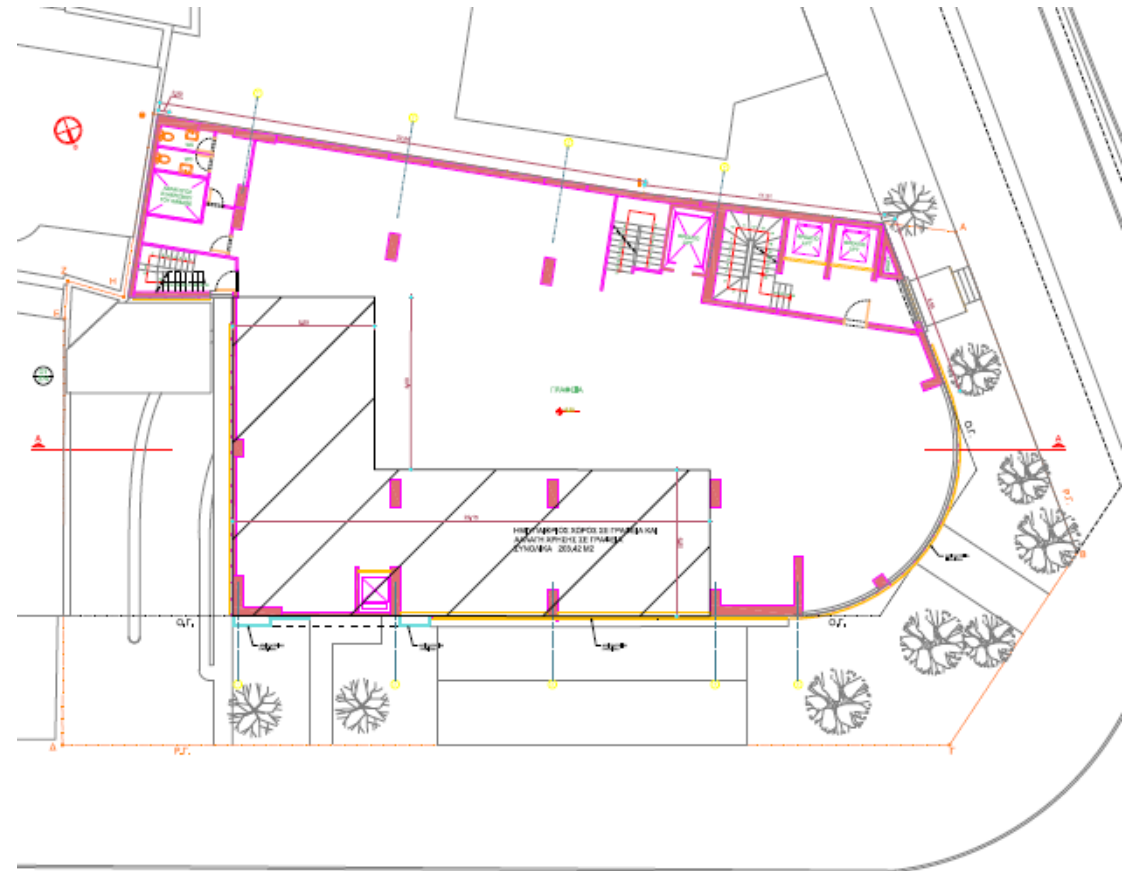


Πλατεία Συντάγματος
6.3 Χιλιόμετρα | 17'

Κατόψεις Ακινήτου



ΚΑΤΟΨΗ ΙΣΟΓΕΙΟΥ



ΚΑΤΟΨΗ 2ου ΟΡΟΦΟΥ

Ραιδεστού 2-4, Νέα Σμύρνη

Ενδεικτικές Φωτογραφίες Ακινήτου



Ραιδεστού 2-4, Νέα Σμύρνη

Επικοινωνία

Για οποιαδήποτε επιπρόσθετη πληροφορία, επικοινωνήστε:

Yannis Routsis

Commercial Manager

D: +30 213 33 34 226 **M:** +30 6937 014 922

A: 9, Chrisopilotissis Str, 105 60, Athens,Greece

W: <http://www.prodea.gr> **E:** yroutsis@prodea.gr

Nikos Gogas

Commercial Manager

D: +30 213 33 34 278 **M:** +30 6972 081 753

A: 9, Chrisopilotissis Str., 105 60, Athens,Greece

W: <http://www.prodea.gr> **E:** ngogas@prodea.gr