

# ΠΑΡΟΔΟΣ Ε.Ο. ΑΘΗΝΩΝ-ΛΑΜΙΑΣ, ΓΑΛΗΝΗΣ ΚΑΙ ΠΟΤΑΜΟΥ, ΚΗΦΙΣΙΑ



## Σύντομη Περιγραφή

Αυτοτελές κτήριο σχεδιασμένο από αρχιτέκτονα εγνωσμένου κύρους. Η κατασκευή του κτηρίου ολοκληρώθηκε το 2003 με υλικά υψηλής ποιότητας και αισθητικής

Το κτήριο έχει ανεγερθεί σε οικόπεδο 2.170 τ.μ.

Πρόκειται για ακίνητο μεγάλης προβολής επί της Παρόδου Ε.Ο. Αθηνών – Λαμίας, πλησίον στον κόμβο της Βαρυμπόμπης

Η πρόσβαση στο ακίνητο είναι καλή:

- 2,5 χλμ από την Κηφισιά
- 8 χλμ, από τον κόμβο της Μεταμόρφωσης (Είσοδος Αττικής Οδού)

Το ακίνητο θα είναι διαθέσιμο από τον Ιανουάριο 2023

## ΠΡΟΣ ΜΙΣΘΩΣΗ

Επίπεδο	Εμβαδόν (τ.μ.)
Υπόγειο	1.108,90
Ισόγειο	370,68
1 <sup>ος</sup> Όροφος	352,07

## Πληροφορίες:

e: [commercial@prodea.gr](mailto:commercial@prodea.gr)

### Γιάννης Ρούτσης

Commercial Manager  
D: +302133334226

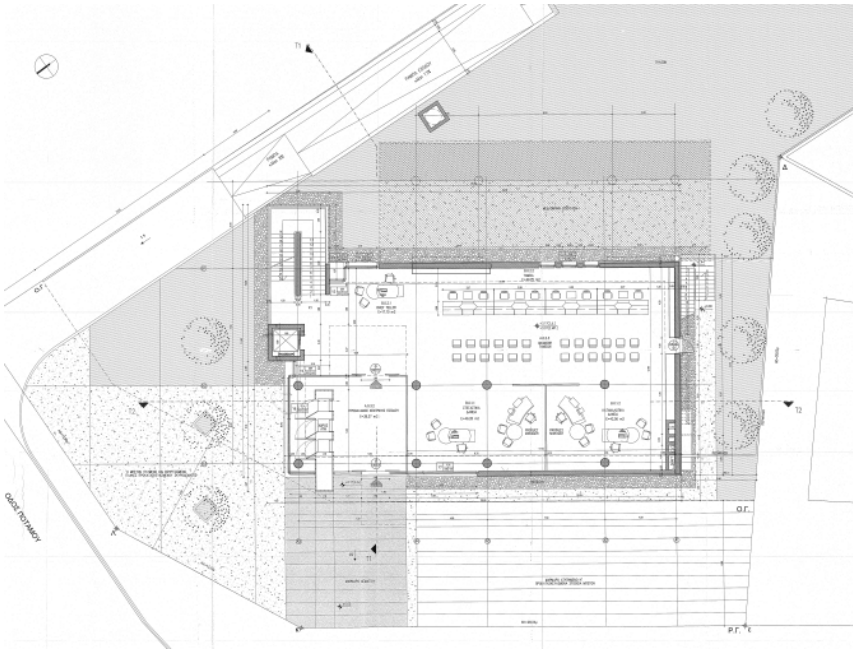
### Νίκος Γκόγκας

Commercial Manager  
D: +302133334278

# ΠΑΡΟΔΟΣ Ε.Ο. ΑΘΗΝΩΝ-ΛΑΜΙΑΣ, ΓΑΛΗΝΗΣ ΚΑΙ ΠΟΤΑΜΟΥ, ΚΗΦΙΣΙΑ

ΠΡΟΣ ΜΙΣΘΩΣΗ

## Τυπική Κάτοψη



## Βασικά Χαρακτηριστικά

1 Κλιμακοστάσιο

Κεντρική Ψύξη – Θέρμανση

Ανελκυστήρες Ατόμων

Γεννήτρια

## Πληροφορίες:

e: [commercial@prodea.gr](mailto:commercial@prodea.gr)

### Γιάννης Ρούσης

Commercial Manager

D: +302133334226

### Νίκος Γκόγκας

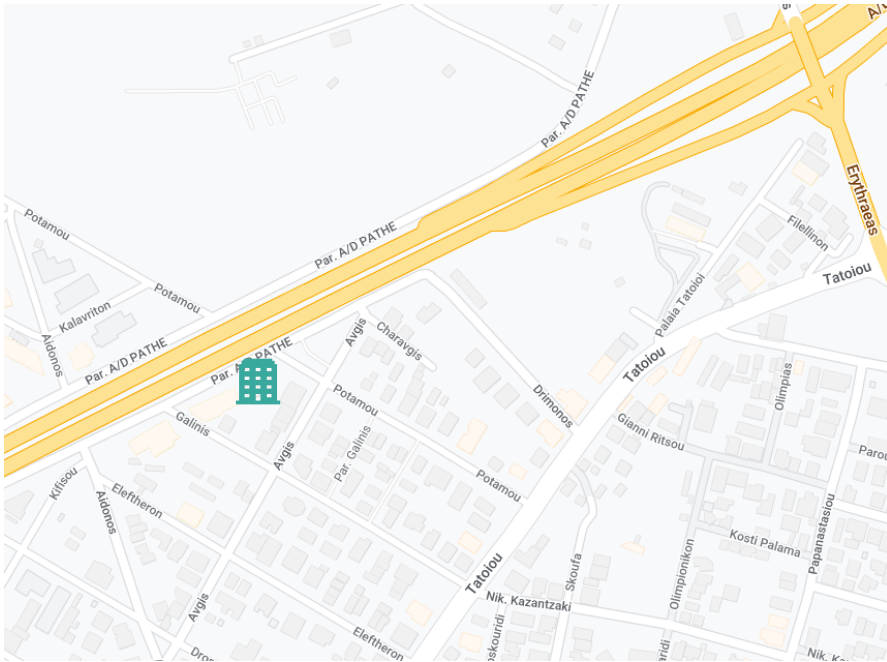
Commercial Manager

D: +302133334278

# ΠΑΡΟΔΟΣ Ε.Ο. ΑΘΗΝΩΝ-ΛΑΜΙΑΣ, ΓΑΛΗΝΗΣ ΚΑΙ ΠΟΤΑΜΟΥ, ΚΗΦΙΣΙΑ

ΠΡΟΣ ΜΙΣΘΩΣΗ

## Θέση Ακινήτου



## Βασικά Χαρακτηριστικά Τοποθεσίας

700 μέτρα από τον Κόμβο  
Βαρυμπόμπης

2,5 Χλμ από την Κηφισιά

8,5 Χλμ από τον Κόμβο  
Μεταμόρφωσης(είσοδος Αττικής  
Οδού)

## Πληροφορίες:

e: [commercial@prodea.gr](mailto:commercial@prodea.gr)

**Γιάννης Ρούσης**  
Commercial Manager  
D: +302133334226

**Νίκος Γκόγκας**  
Commercial Manager  
D: +302133334278