

ΑΓΗΣΙΛΑΟΥ 6-8, ΜΑΡΟΥΣΙ

ΠΡΟΣ ΜΙΣΘΩΣΗ



Επίπεδο	Εμβαδόν (τ.μ.)
Ισόγειο	1.002,50
1 ^{ος} Όροφος	1.211,50

Σύντομη Περιγραφή

Στο κτηριακό συγκρότημα ILIDA BUSINESS CENTER διατίθενται προς μίσθωση γραφειακοί χώροι συνολικής επιφανείας 2.214 τ.μ.

Πρόκειται για γωνιακό ακίνητο μεγάλης προβολής σε κοντινή απόσταση από την Πλατεία Ομονοίας.

Η πρόσβαση στο ακίνητο είναι καλή:

- 400 μέτρα, από την Λεωφόρο Κηφισίας
- 2 χλμ, από τον Σταθμό ΗΣΑΠ «ΕΙΡΗΝΗ»
- 1,7 χλμ, από τον Σταθμό ΗΣΑΠ «ΝΕΡΑΤΖΙΤΙΣΣΑ»
- 500 μέτρα, από την στάση λεωφορείων «ΕΚΘΕΣΙΑΚΟ ΚΕΝΤΡΟ» - Γραμμές Εξυπηρέτησης (550, Α7, Ε14, Χ14)

Πληροφορίες:

e: commercial@prodea.gr

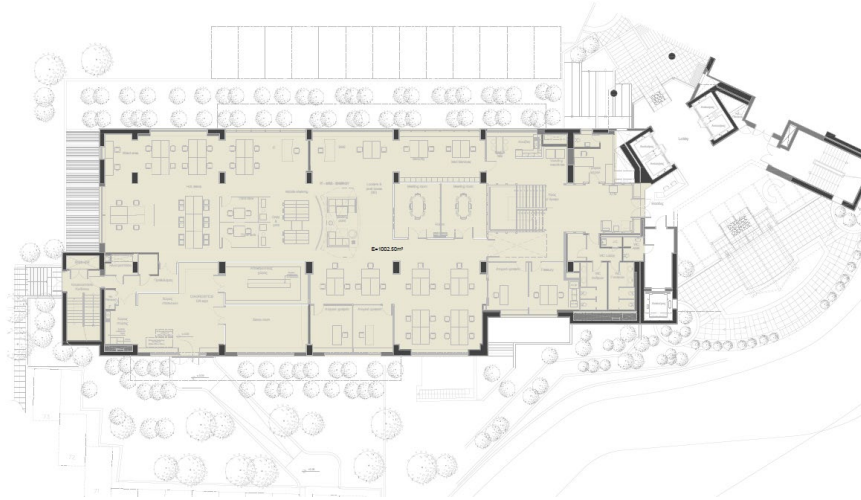
Γιάννης Ρούτσος
Commercial Manager
D: +302133334226

Νίκος Γκόγκας
Commercial Manager
D: +302133334278

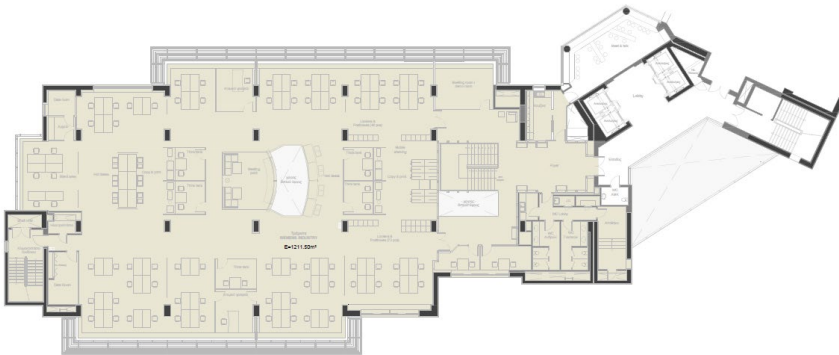
ΑΓΗΣΙΛΑΟΥ 6-8, ΜΑΡΟΥΣΙ

ΠΡΟΣ ΜΙΣΘΩΣΗ

Κάτοψη Ισογείου



Κάτοψη 1^{ου} Ορόφου



Βασικά Χαρακτηριστικά

2 Κλιμακοστάσια

Κεντρική Ψύξη – Θέρμανση

4 ανελκυστήρες Ατόμων

Γεννήτρια

Πίνακας για εγκατάσταση UPS

Υπερυψωμένα Δάπεδα

24/7 Security

Υπάρχουσα Διαμερισματοποίηση

WC's ανά επίπεδο

Πληροφορίες:

e: commercial@prodea.gr

Γιάννης Ρούτσος

Commercial Manager

D: +302133334226

Νίκος Γκόγκας

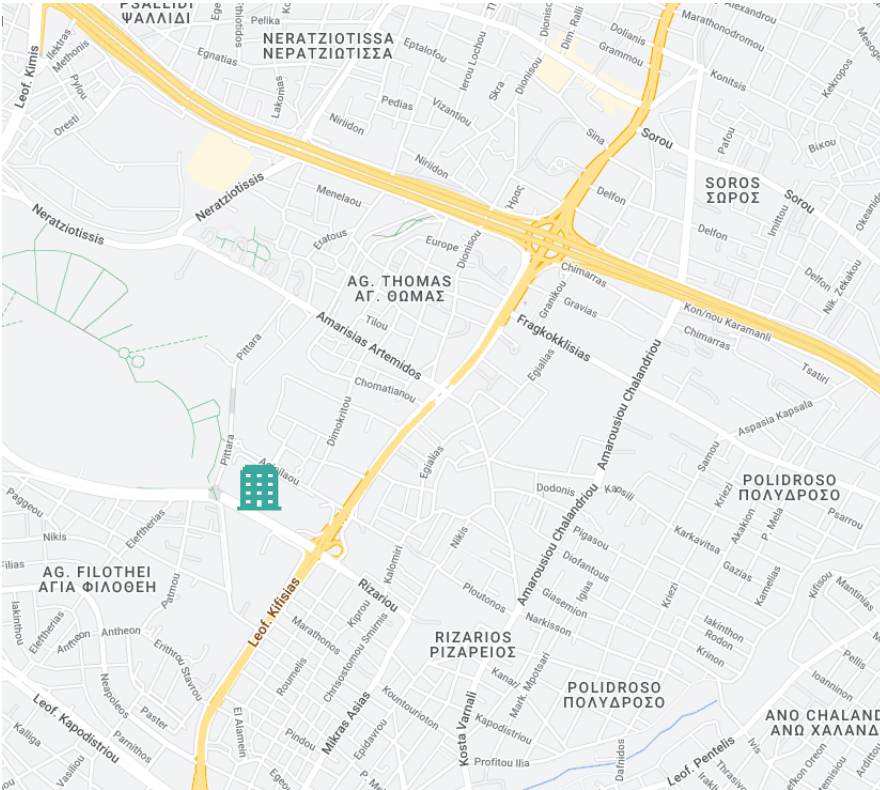
Commercial Manager

D: +302133334278

ΑΓΗΣΙΛΑΟΥ 6-8, ΜΑΡΟΥΣΙ

ΠΡΟΣ ΜΙΣΘΩΣΗ

Θέση Ακινήτου



Βασικά Χαρακτηριστικά Τοποθεσίας

400 μέτρα από την Λ. Κηφισίας

86 μέτρα από το εμπορικό κέντρο
Golden Hall

350 μέτρα από το Ξενοδοχείο Civitel
Olympic

260 μέτρα από την Ολυμπιακό
Μουσείο της Αθήνας

2,3 χλμ από την είσοδο της Αττικής
Οδού

Πληροφορίες:

e: commercial@prodea.gr

Γιάννης Ρούσης

Commercial Manager

D: +302133334226

Νίκος Γκόγκας

Commercial Manager

D: +302133334278