

ΛΕΩΦ. ΣΥΓΓΡΟΥ 377, Π. ΦΑΛΗΡΟ



Σύντομη Περιγραφή

Γραφειακοί χώροι συνολικής επιφανείας 1.844,97 τ.μ..

Οι γραφειακοί χώροι βρίσκονται εντός κτηρίου γραφείων επί της Λ. Συγγρού 377, στο Π. Φάληρο, και καταλαμβάνουν τον 4^ο όροφο, τμήμα του 5^{ου} ορόφου και τον 6^ο όροφο του κτηρίου.

Οι χώροι είναι υπό ανακαίνιση και δύναται να παραδοθούν στην επιθυμητή κατάσταση παράδοσης.

ΠΡΟΣ ΜΙΣΘΩΣΗ

Επίπεδο	Εμβαδόν (τ.μ.)
4 ^{ος} Όροφος	1.052,99
5 ^{ος} Όροφος	376,74
6 ^{ος} Όροφος	415,24

Πληροφορίες:

e: commercial@prodea.gr

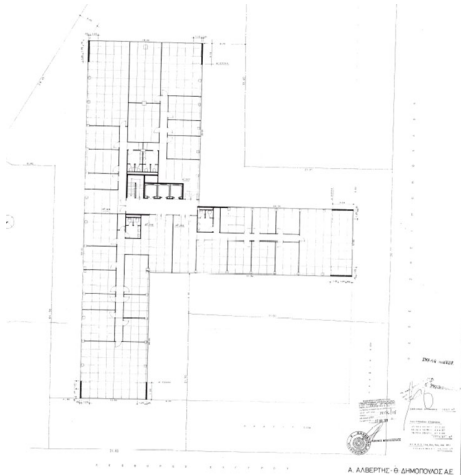
Γιάννης Ρούτσος
Commercial Manager
D: +302133334226

Νίκος Γκόγκας
Commercial Manager
D: +302133334278

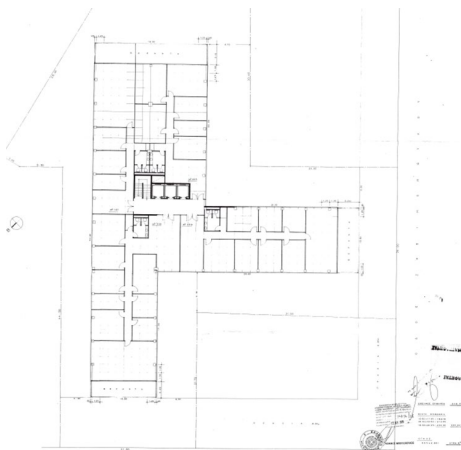
ΛΕΩΦ. ΣΥΓΓΡΟΥ 377, Π. ΦΑΛΗΡΟ

ΠΡΟΣ ΜΙΣΘΩΣΗ

Κατόψεις Ορόφων



4^{ος} Όροφος



5^{ος} Όροφος



6^{ος} Όροφος

Πληροφορίες:

e: commercial@prodea.gr

Γιάννης Ρούσης
Commercial Manager
D: +302133334226

Νίκος Γκόγκας
Commercial Manager
D: +302133334278

ΛΕΩΦ. ΣΥΓΓΡΟΥ 377, Π. ΦΑΛΗΡΟ

ΠΡΟΣ ΜΙΣΘΩΣΗ

Θέση Ακινήτου



Βασικά Χαρακτηριστικά Τοποθεσίας

5 Χλμ από την Πλατεία Συντάγματος
1.000 μέτρα από το Κέντρο
Πολιτισμού Ίδρυμα Σταύρος Νιάρχος
3,5 Χλμ από τον Σταθμό Μετρό «ΦΙΞ»

Πληροφορίες:

e: commercial@prodea.gr

Γιάννης Ρούσης

Commercial Manager
D: +302133334226

Νίκος Γκόγκας

Commercial Manager
D: +302133334278