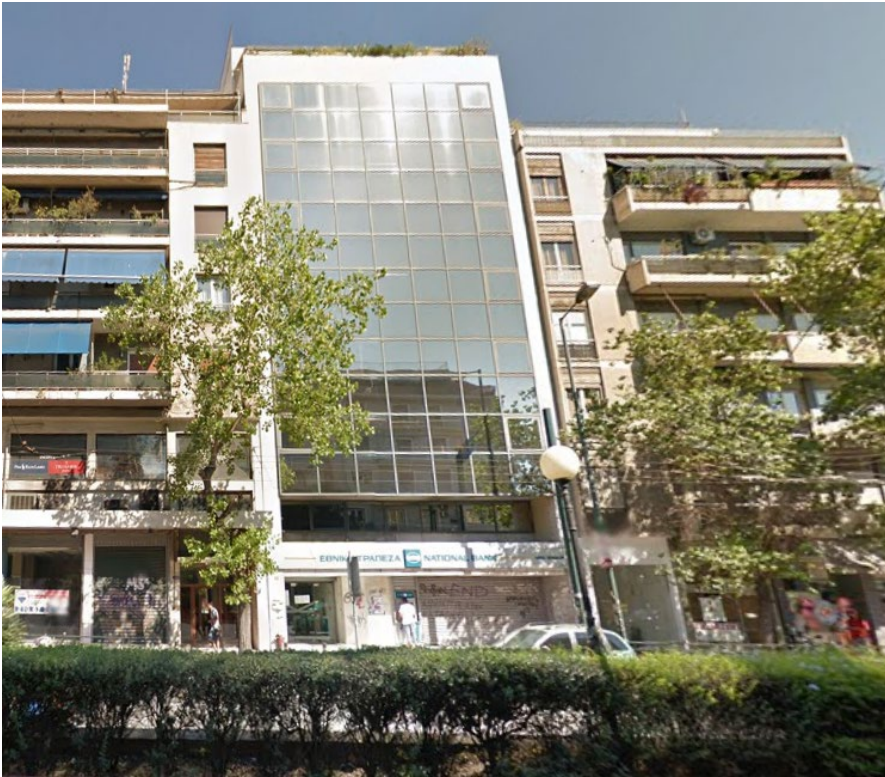


# Λ. ΠΑΤΗΣΙΩΝ 98, ΑΘΗΝΑ



## Σύντομη Περιγραφή

Αυτοτελές κτίριο γραφείων, συνολικής επιφάνειας 2.308,80 τετραγωνικών μέτρων. Αποτελείται από υπόγειο, ισόγειο (κατάστημα και ξεχωριστή είσοδο για τους χώρους της ανωδομής του κτιρίου) και 7 ορόφους γραφείων.

Πρόκειται για κτίριο γραφείων μεγάλης προβολής επί της Λ. Πατησίων 98.

Η πρόσβαση στο ακίνητο είναι άριστη.

- 2,4 χλμ., από την Πλατεία Ομονοίας
- 450 μέτρα, από τον σταθμό ΗΣΑΠ «Πλατεία Βικτωρίας»

## ΠΡΟΣ ΜΙΣΘΩΣΗ

Επίπεδο	Εμβαδόν (τ.μ.)
Α Υπόγειο	312,59
Ισόγειο	243,77
Πατάρι	139,57
1 <sup>ος</sup> Όροφος	243,77
2 <sup>ος</sup> Όροφος	236,71
3 <sup>ος</sup> Όροφος	229,64
4 <sup>ος</sup> Όροφος	222,37
5 <sup>ος</sup> Όροφος	222,37
6 <sup>ος</sup> Όροφος	222,37
7 <sup>ος</sup> Όροφος	192,26
Δώμα	43,38

## Πληροφορίες:

e: [commercial@prodea.gr](mailto:commercial@prodea.gr)

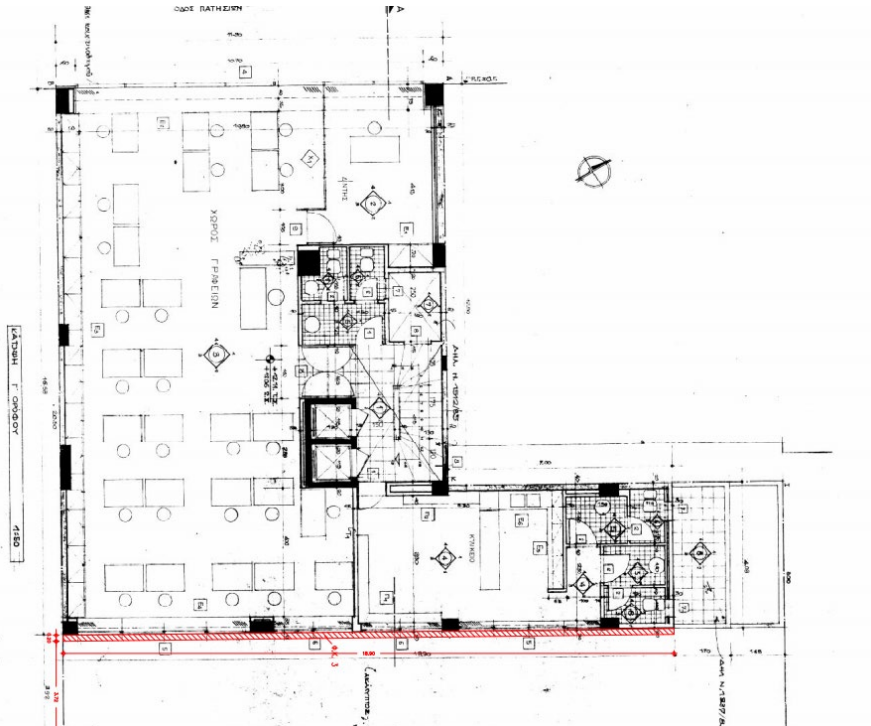
**Γιάννης Ρούτσος**  
Commercial Manager  
D: +302133334226

**Νίκος Γκόγκας**  
Commercial Manager  
D: +302133334278

# Λ. ΠΑΤΗΣΙΩΝ 98, ΑΘΗΝΑ

## ΠΡΟΣ ΜΙΣΘΩΣΗ

### Τυπική Κάτοψη



### Βασικά Χαρακτηριστικά

Γραφεία σε ανοιχτή διάταξη

1 κλιμακοστάσιο

Κεντρική ψύξη – θέρμανση

2 ανεγκυστήρες ατόμων

Υποσταθμός ΔΕΗ

Γεννήτρια

Ψευδοροφές με φωτιστικά σώματα  
φθορισμού

### Πληροφορίες:

e: [commercial@prodea.gr](mailto:commercial@prodea.gr)

#### Γιάννης Ρούσης

Commercial Manager

D: +302133334226

#### Νίκος Γκόγκας

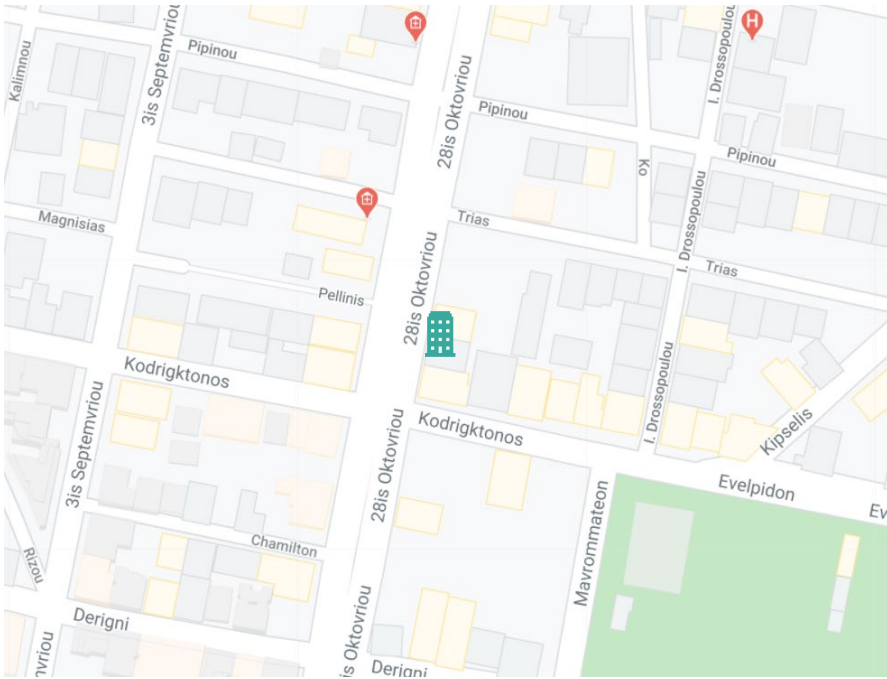
Commercial Manager

D: +302133334278

# Λ. ΠΑΤΗΣΙΩΝ 98, ΑΘΗΝΑ

## ΠΡΟΣ ΜΙΣΘΩΣΗ

### Θέση Ακινήτου



### Βασικά Χαρακτηριστικά Τοποθεσίας

450 μέτρα από το σταθμό ΗΣΑΠ  
«Βικτώρια»

2,4 χλμ., από την Πλατεία Ομονοίας

150 μέτρα από το Πανεπιστήμιο  
Αθηνών

800 μέτρα από το Αρχαιολογικό  
Μουσείο Αθηνών

650 μέτρα από το Ελληνικό Μουσείο  
Αυτοκινήτων

### Πληροφορίες:

e: [commercial@prodea.gr](mailto:commercial@prodea.gr)

#### Γιάννης Ρούσης

Commercial Manager

D: +302133334226

#### Νίκος Γκόγκας

Commercial Manager

D: +302133334278