

# ΝΑΥΑΡΙΝΟΥ 10 & ΛΕΩΧΑΡΟΥΣ, ΠΕΙΡΑΙΑΣ

## ΠΡΟΣ ΜΙΣΘΩΣΗ



| Επίπεδο                | Εμβαδόν (τ.μ.) |
|------------------------|----------------|
| Ά Υπόγειο              | 192,80         |
| Ισόγειο                | 153,65         |
| Ημιώροφος              | 9,10           |
| 1 <sup>ος</sup> Όροφος | 248,75         |
| 2 <sup>ος</sup> Όροφος | 248,75         |
| 3 <sup>ος</sup> Όροφος | 248,75         |
| 4 <sup>ος</sup> Όροφος | 248,75         |
| 5 <sup>ος</sup> Όροφος | 248,75         |
| 6 <sup>ος</sup> Όροφος | 248,75         |
| 7 <sup>ος</sup> Όροφος | 169,80         |
| Δώμα                   | 24,20          |

### Σύντομη Περιγραφή

Αυτοτελές κτίριο γραφείων, συνολικής επιφανείας 2.042,05 τετραγωνικών μέτρων. Αποτελείται από υπόγειο, ισόγειο (κατάστημα και ξεχωριστή είσοδο για τους χώρους της ανωδομής του κτιρίου) και 7 ορόφους γραφείων.

Πρόκειται για γωνιακό κτίριο γραφείων σε κομβικό σημείο, σε κοντινή απόσταση από το λιμάνι του Πειραιά, επί των οδών Ναυαρίνου 10 & Λεωχάρους

### Πληροφορίες:

e: [commercial@prodea.gr](mailto:commercial@prodea.gr)

**Γιάννης Ρούτσης**  
Commercial Manager  
D: +302133334226

**Νίκος Γκόγκας**  
Commercial Manager  
D: +302133334278

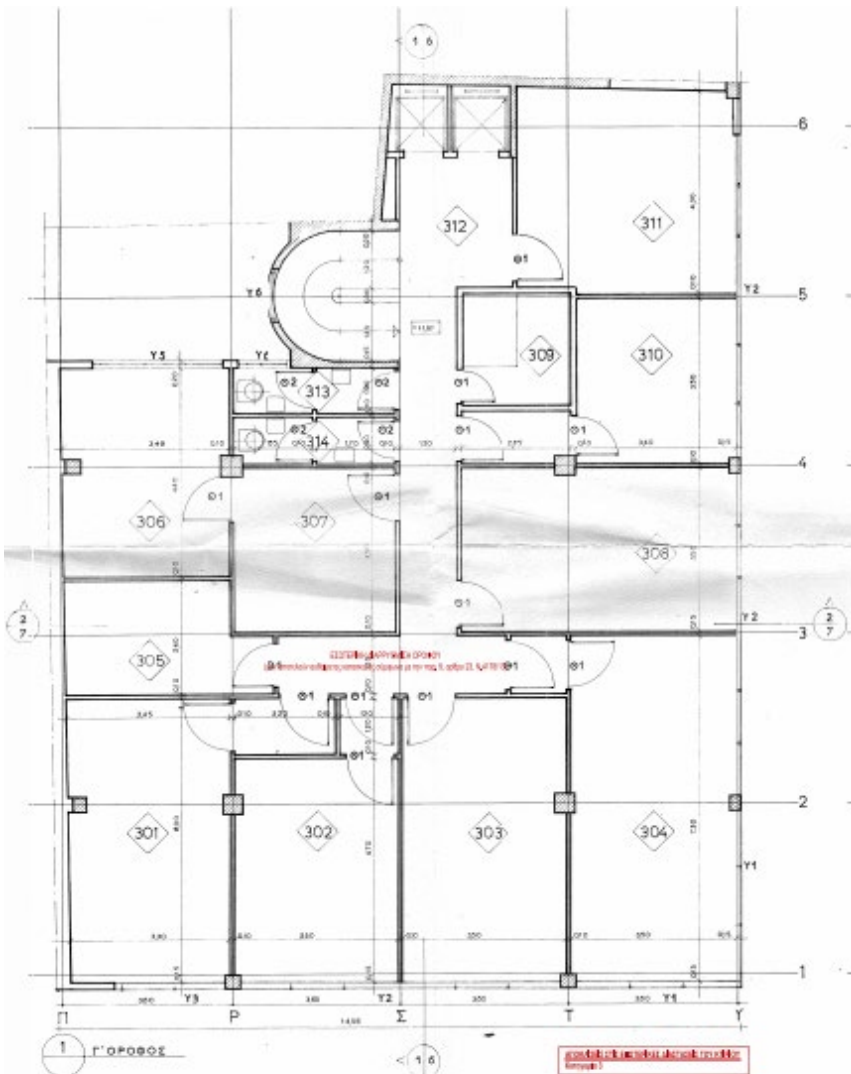
# ΝΑΥΑΡΙΝΟΥ 10 & ΛΕΩΧΑΡΟΥΣ, ΠΕΙΡΑΙΑΣ

ΠΡΟΣ ΜΙΣΘΩΣΗ

Τυπική Κάτοψη

Βασικά Χαρακτηριστικά

Το ακίνητο χρήζει ανακαίνισης



Πληροφορίες:

e: [commercial@prodea.gr](mailto:commercial@prodea.gr)

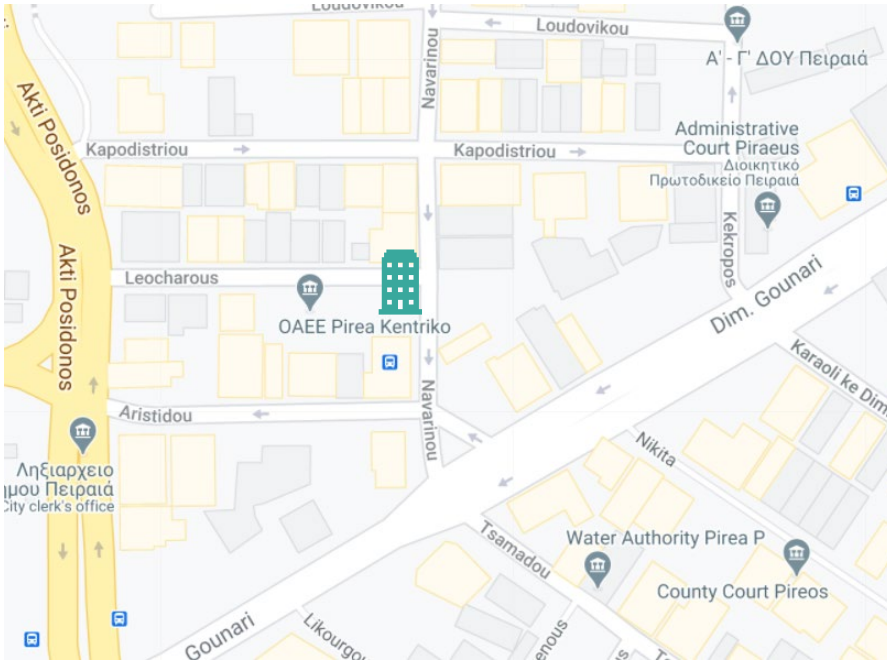
**Γιάννης Ρούσης**  
Commercial Manager  
D: +302133334226

**Νίκος Γκόγκας**  
Commercial Manager  
D: +302133334278

# ΝΑΥΑΡΙΝΟΥ 10 & ΛΕΩΧΑΡΟΥΣ, ΠΕΙΡΑΙΑΣ

ΠΡΟΣ ΜΙΣΘΩΣΗ

## Θέση Ακινήτου



## Βασικά Χαρακτηριστικά Τοποθεσίας

170 μέτρα από τον σταθμό ΗΣΑΠ  
«Πειραιάς»

300 μέτρα από τις πύλες 7 & 8 στο  
Λιμάνι του Πειραιά

1,3 χλμ από το Πασαλιμάνι Ζέας

## Πληροφορίες:

e: [commercial@prodea.gr](mailto:commercial@prodea.gr)

**Γιάννης Ρούτσης**  
Commercial Manager  
D: +302133334226

**Νίκος Γκόγκας**  
Commercial Manager  
D: +302133334278