

ΠΛ. ΑΡΙΣΤΟΤΕΛΟΥΣ 6, ΘΕΣΣΑΛΟΝΙΚΗ

ΠΡΟΣ ΜΙΣΘΩΣΗ



Επίπεδο	Εμβαδόν (τ.μ.)
Υπόγειο	100
Ισόγειο	420,49
Πατάρι	408,58

Πληροφορίες:

e: commercial@prodea.gr

Γιάννης Ρούτσης
Commercial Manager
D: +302133334226

Νίκος Γκόγκας
Commercial Manager
D: +302133334278

Σύντομη Περιγραφή

Πρόκειται για κατάστημα συνολικής επιφάνειας 929,07 τ.μ.. Αποτελείται από Υπόγειο, Ισόγειο και Πατάρι, τα οποία συνδέονται με εσωτερικό κλιμακοστάσιο.

Το κατάστημα βρίσκεται επί της Πλατείας Αριστοτέλους και τοποθετείται στο εμπορικότερο τμήμα της πλατείας.

ΠΛ. ΑΡΙΣΤΟΤΕΛΟΥΣ 6, ΘΕΣΣΑΛΟΝΙΚΗ

ΠΡΟΣ ΜΙΣΘΩΣΗ

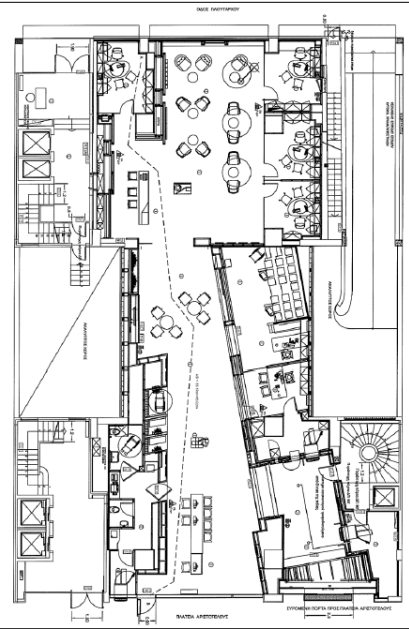
Κατόψεις Ακινήτου

Βασικά Χαρακτηριστικά

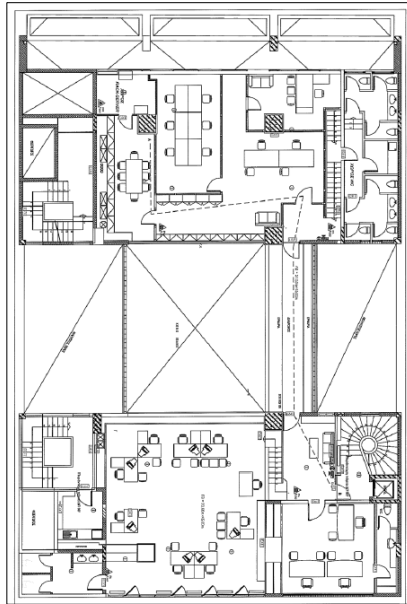
Μεγάλη επιφάνεια Ισογείου

Χρήση πλατείας για τοποθέτηση
τραπεζοκαθισμάτων

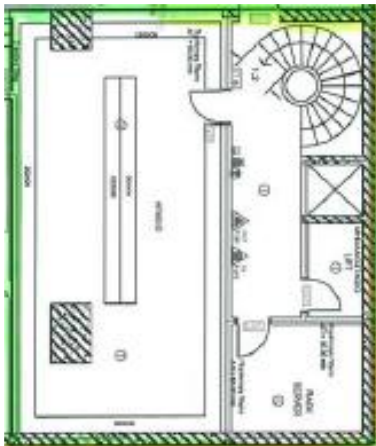
Δυνατότητα διαχωρισμού



Κάτοψη Ισογείου



Κάτοψη Παταριού



Κάτοψη Υπογείου

Πληροφορίες:

e: commercial@prodea.gr

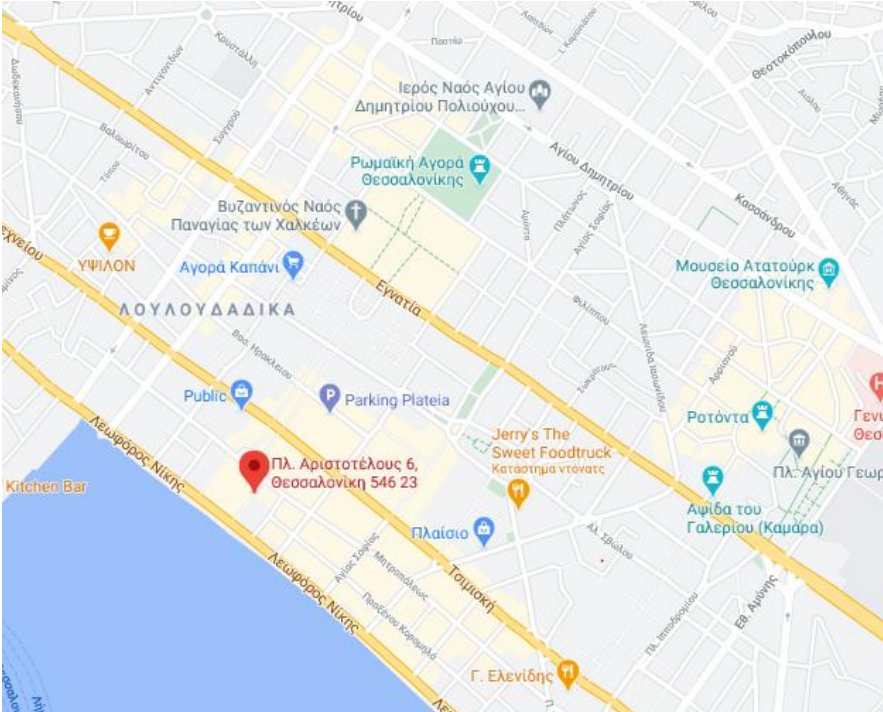
Γιάννης Ρούσης
Commercial Manager
D: +302133334226

Νίκος Γκόγκας
Commercial Manager
D: +302133334278

ΠΛ. ΑΡΙΣΤΟΤΕΛΟΥΣ 6, ΘΕΣΣΑΛΟΝΙΚΗ

ΠΡΟΣ ΜΙΣΘΩΣΗ

Θέση Ακινήτου



Πληροφορίες:

e: commercial@prodea.gr

Γιάννης Ρούσης
Commercial Manager
D: +302133334226

Νίκος Γκόγκας
Commercial Manager
D: +302133334278